

学校に行けていない・継続して登校ができないお子様がいる保護者の方へ

こどもの居場所

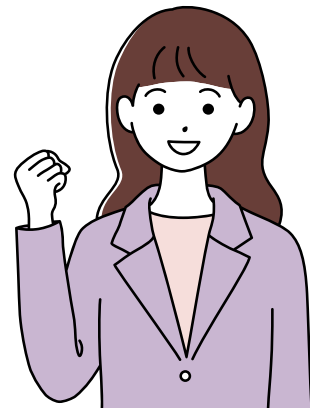
ぴったんこ

毎週
火曜日 9:00-16:00

6.11 (火) ~ START

韭山福祉・保健センター2階和室で開催！

お子様や保護者の方が抱える課題や悩みに寄り添いながら活動していくことを目標としています。



居場所づくりの目的

学校や自宅以外で安心して過ごせる場所を作り、人との繋がりを増やす。

- ・学校や自宅以外で安心して過ごせる場所を作り、外に出て家族以外に誰かと話すきっかけを作ります。
- ・家族以外の人と交流を図り、人との繋がりを増やしていくことを目標とします。

対象者

市内の小学生・中学生・高校生とお子様の保護者

- ・学校へ登校が出来ていない、また登校することに不安を感じている児童、生徒。学校へ通えていない、また継続しての登校が難しい児童・生徒が対象です。
- ・上記の状態にあるお子様がいる保護者も対象です。

持ち物

飲み物、軽食、弁当 (お昼の時間帯をご利用する方)
本やゲームなど (各自過ごすために必要とするもの)

参加方法・参加費について

来たい時間に来て、いつ帰ってもOK！ (昼食は各自持参)
参加費は基本無料。

- ・ご利用の際は、ご連絡ください。また利用の有無について迷っている場合も関係機関等を含めて一緒に考えていくこともできるためご相談ください。
- ・居場所は9時から16時まで開放しています。来たい時間に来て、好きな時間に帰って頂いてかまいません。お昼の時間帯も解放していますが、昼食のご用意はございませんので各自持参をお願いいたします。
- ・参加費については、基本無料です。活動内容によっては、負担して頂くことがありますのでご承知ください。

送迎について



基本的に送迎は、ご家族での対応。

- ・送迎は、基本ご家族での対応をお願いいたします。送迎ができないご家庭また移動手段がない方はご相談ください。調整させていただきます。



居場所の内容について

01 人との繋がりを増やす



- ・外出の機会が減った状態が続くと、家族以外の人との繋がりが減ってしまう恐れがあります。居場所に来て家族以外の人との交流を増やし、人と繋がるきっかけとなるような居場所を目指します。
- ・居場所に来ている人は小学生から高校生と年齢差があり、異年齢の人と交流することでお互いが高め合えるような環境を作りを目指します。

02 居場所での過ごし方は自由



- ・基本的に過ごし方については自由に過ごして頂くことができます。読書や勉強をして過ごしたり、ボードゲーム等もありますのでゲームをして過ごしたりすることができます。福祉専門スタッフがご利用される方と一緒に過ごし方について検討し、ご利用される方が過ごしやすい環境づくりを目指します。
- ・悩み事を1人で抱え込んでいる方、誰かに話してすっきりしませんか？参加者同士で普段の過ごし方や悩み事の共有をしたり、ゆったりおしゃべりしながら過ごすこともできます。
- ・必要に応じて、パーティションを使用し、個人空間を作ることもできます。参加者の希望に応じて環境等の工夫もできますのでご相談下さい。

03 福祉体験プログラム



- ・この居場所は子どもたちが主役です。子どもたちがやりたいことを一緒に考え実現させていきます。例えば、お菓子作り、ゲームやスポーツ大会など、また社協ならではの車いす体験、高齢者体験、デイサービスのボランティア体験など福祉について学ぶこともできます。子どもたちと一緒に計画を立てながら実践していきます。

※福祉体験プログラムは強制ではありません。お子様の気持ちに寄り添いながら進めていきます。

1日のスケジュール (案)

| | 9:00 | 12:00 | 13:00 | 16:00 |
|----|----------------------------------|----------------|--------------------------------|-------|
| 例1 | 自由時間 (読書・ゲーム・勉強・スポーツ・おしゃべり) | お昼休憩 (各自持参) | 自由時間 (読書・ゲーム・勉強・スポーツ・おしゃべり) | |
| 例2 | 福祉体験プログラム (車いす体験・高齢者体験・点字・手話) | お昼休憩 (各自持参) | 福祉体験プログラム (デイサービスレクリエーション) | |

会場・伊豆の国市社協について

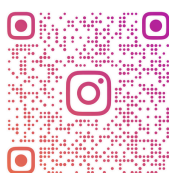
居場所の会場は、韮山福祉・保健センターの2階和室を開放します。また居場所等の情報、運営する伊豆の国市社協の事業について情報を公開しています。ぜひご覧ください。



社協HP 二次元コード



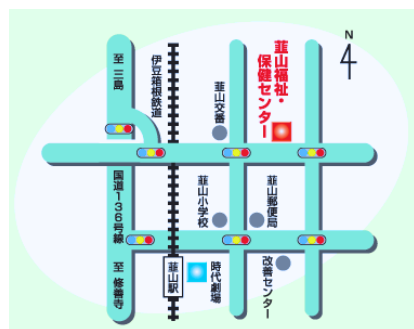
社協Facebook 二次元コード



IZUNOKUNISYAKYOU5818

社協Instagram 二次元コード

会場のご案内



お問合せ

伊豆の国市社会福祉協議会

伊豆の国市四日町302-1 韮山福祉・保健センター

TEL 055-949-5818 FAX 055-949-2540



市社協公式キャラクター
いずのん

会場の様子

まずは、
覗きに来てにゃ〜

